

# Template Microfibra Pad

---

**Formato** 18x21 cm.

**Raggio curvatura angolo** 1,8 cm.

---

**Size** 18x21 cm.

**Corner bend radius** 1,8 cm.

**Impostazione file:**

Adobe Illustrator o Pdf per la stampa

Conversione colori in quadricromia

Riferimenti Pantone® da seguire nel caso di colori istituzionali

Immagini collegate in alta risoluzione (300dpi)

Font convertiti in tracciato

Misura minima dei testi in positivo = 10 pt. regular

**Misura minima dei testi in negativo = 10 pt. bold**

Misura minima dei tratti in positivo = 0,5 mm.

**Misura minima dei tratti in negativo = 0,75 mm.**

**Salvataggio file:**

Inserire la grafica nel livello **Grafica / Artwork**

Salvare il file in formato **pdf** con l'opzione "Default di Illustrator"

---

**File setting:**

Adobe Illustrator or Pdf for printing

Four-color process

For any institutional colors please specify the Pantone® colors

High resolution images (300dpi)

Convert fonts to path

Minimum positive text size = 10 pt. regular

**Minimum negative text size = 10 pt. bold**

Minimum trace measurement in positive = 0.5 mm.

**Minimum trace measurement in negative = 0.75 mm.**

**Save file:**

Insert the graphics into the **Graphics / Artwork** layer

Save in pdf format using "Illustrator default" option



— ABBONDANZA / BLEED

— TAGLIO / CUT

- - - LIMITE DI SICUREZZA TESTI / LIMIT TEXT AREA

# Cartoncino x bustina

---

**Formato** aperto 22,7x6 cm.

---

**Size** open 15x6 cm.

## Impostazione file:

Adobe Illustrator o Pdf per la stampa

Conversione colori in quadricromia

Riferimenti Pantone® da seguire nel caso di colori istituzionali

Immagini collegate in alta risoluzione (300dpi)

Font convertiti in tracciato

Misura minima dei testi in positivo = 10 pt. regular

**Misura minima dei testi in negativo = 10 pt. bold**

Misura minima dei tratti in positivo = 0,5 mm.

**Misura minima dei tratti in negativo = 0,75 mm.**

## Salvataggio file:

Inserire la grafica nel livello **Grafica / Artwork**

Salvare il file in formato **pdf** con l'opzione "Default di Illustrator"

---

## File setting:

Adobe Illustrator or Pdf for printing

Four-color process

For any institutional colors please specify the Pantone® colors

High resolution images (300dpi)

Convert fonts to path

Minimum positive text size = 10 pt. regular

**Minimum negative text size = 10 pt. bold**

Minimum trace measurement in positive = 0.5 mm.

**Minimum trace measurement in negative = 0.75 mm.**

## Save file:

Insert the graphics into the Graphics / Artwork layer

Save in pdf format using "Illustrator default" option



— ABBONDANZA / BLEED

— TAGLIO / CUT

- - - - - PIEGA / FOLD

# Astuccio

**Formato 15x6 cm.**

**Size 15x6 cm.**

## Impostazione file:

Adobe Illustrator o Pdf per la stampa

Conversione colori in quadricromia

Riferimenti Pantone® da seguire nel caso di colori istituzionali

Immagini collegate in alta risoluzione (300dpi)

Font convertiti in tracciato

Misura minima dei testi in positivo = 10 pt. regular

**Misura minima dei testi in negativo = 10 pt. bold**

Misura minima dei tratti in positivo = 0,5 mm.

**Misura minima dei tratti in negativo = 0,75 mm.**

## Salvataggio file:

Inserire la grafica nel livello **Grafica / Artwork**

Salvare il file in formato **pdf** con l'opzione "Default di Illustrator"

## File setting:

Adobe Illustrator or Pdf for printing

Four-color process

For any institutional colors please specify the Pantone® colors

High resolution images (300dpi)

Convert fonts to path

Minimum positive text size = 10 pt. regular

**Minimum negative text size = 10 pt. bold**

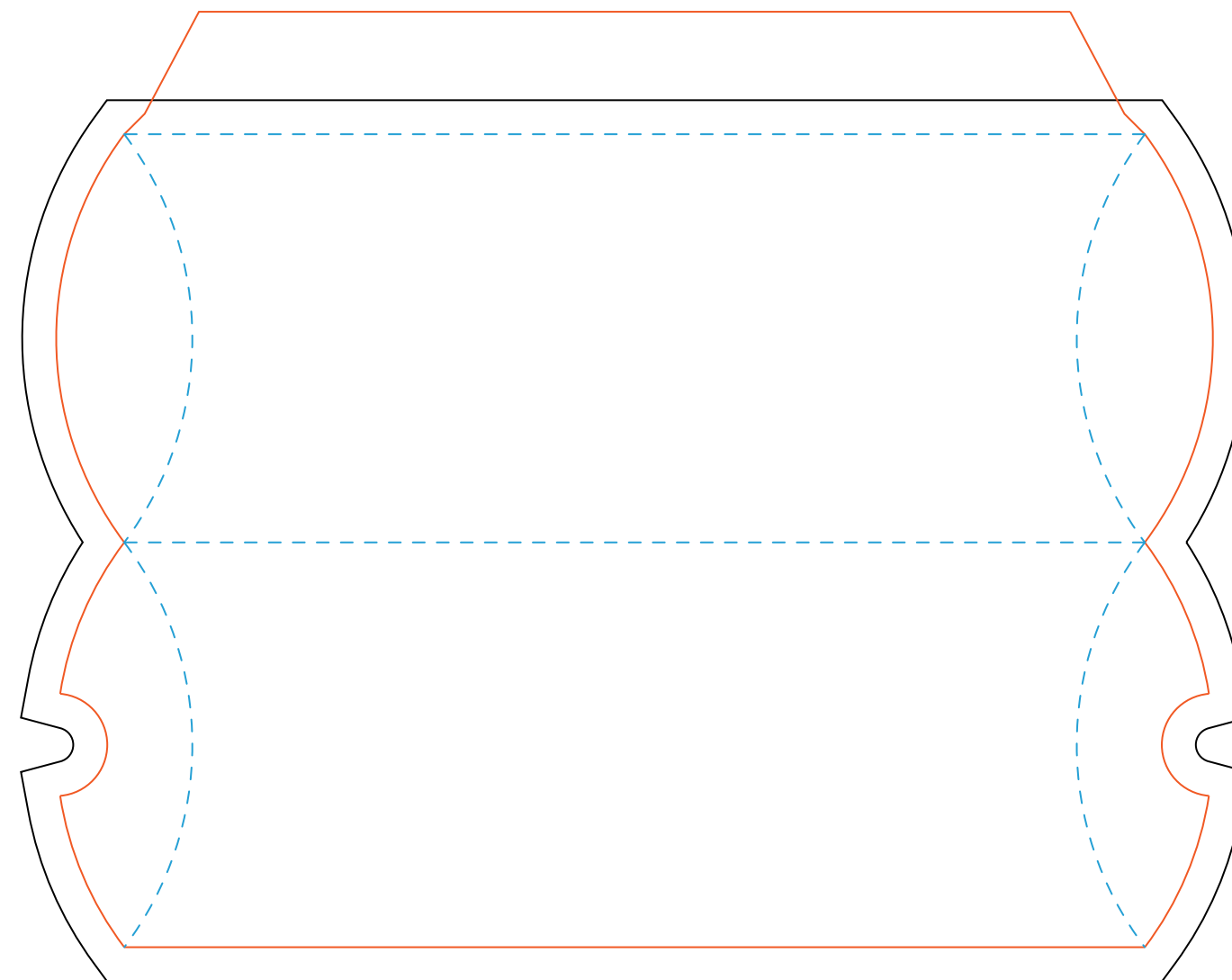
Minimum trace measurement in positive = 0.5 mm.

**Minimum trace measurement in negative = 0.75 mm.**

## Save file:

Insert the graphics into the Graphics / Artwork layer

Save in pdf format using "Illustrator default" option



— ABBONDANZA / BLEED

— TAGLIO / CUT

- - - - - PIEGA / FOLD