

Template Microfibra Laptop

Formato 21x29,7 cm.

Raggio curvatura angolo 1,8 cm.

Size 21x29,7 cm.

Corner bend radius 1,8 cm.

Impostazione file:

Adobe Illustrator o Pdf per la stampa

Conversione colori in quadricromia

Riferimenti Pantone® da seguire nel caso di colori istituzionali

Immagini collegate in alta risoluzione (300dpi)

Font convertiti in tracciato

Misura minima dei testi in positivo = 10 pt. regular

Misura minima dei testi in negativo = 10 pt. bold

Misura minima dei tratti in positivo = 0,5 mm.

Misura minima dei tratti in negativo = 0,75 mm.

Salvataggio file:

Inserire la grafica nel livello **Grafica / Artwork**

Salvare il file in formato **pdf** con l'opzione "Default di Illustrator"

File setting:

Adobe Illustrator or Pdf for printing

Four-color process

For any institutional colors please specify the Pantone® colors

High resolution images (300dpi)

Convert fonts to path

Minimum positive text size = 10 pt. regular

Minimum negative text size = 10 pt. bold

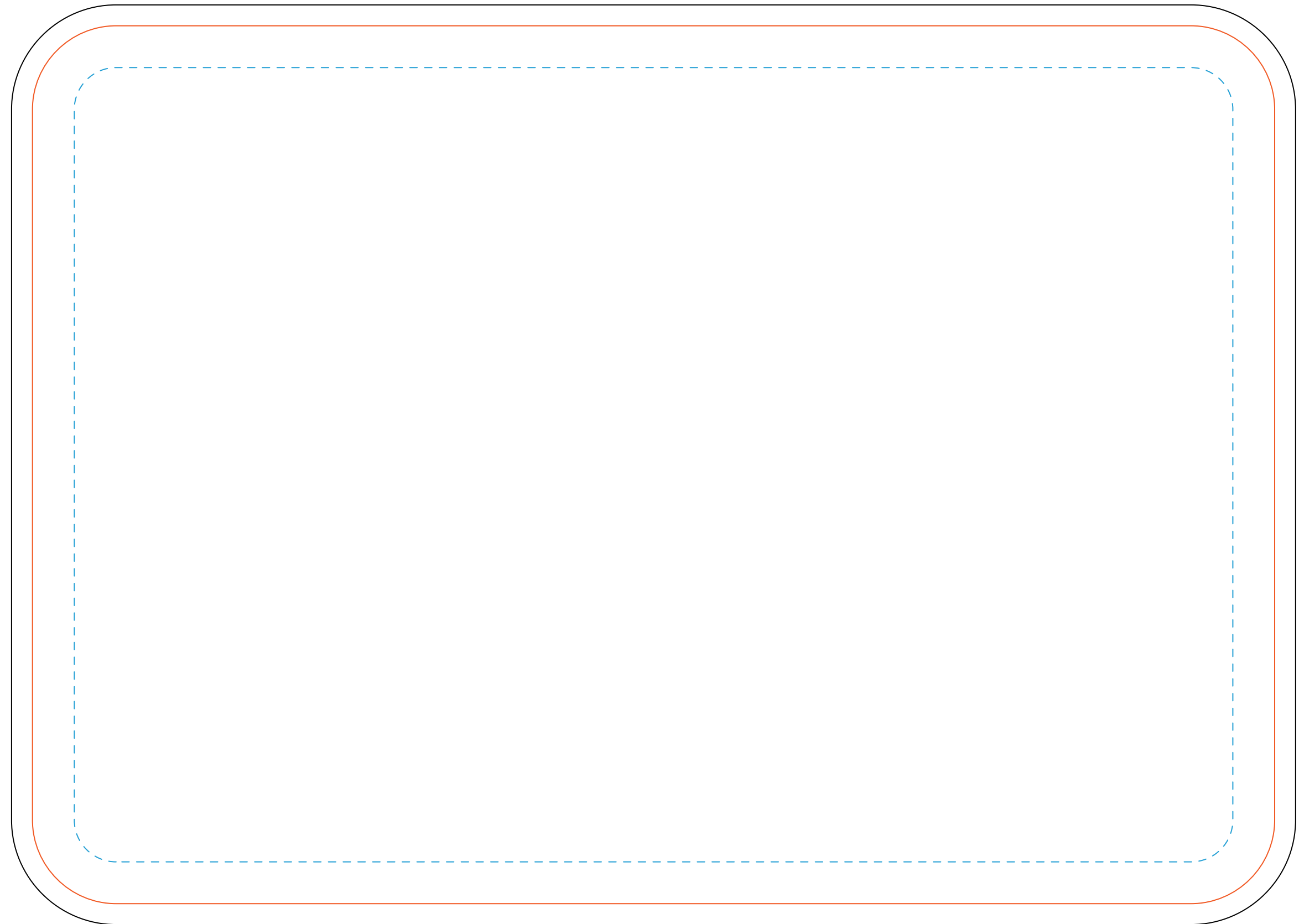
Minimum trace measurement in positive = 0.5 mm.

Minimum trace measurement in negative = 0.75 mm.

Save file:

Insert the graphics into the Graphics / Artwork layer

Save in pdf format using "Illustrator default" option



— ABBONDANZA / BLEED

— TAGLIO / CUT

- - - LIMITE DI SICUREZZA TESTI / LIMIT TEXT AREA

Cartoncino x bustina | Cardboard + envelope

Formato aperto 22,7x6 cm.

Size open 15x6 cm.

Impostazione file:

Adobe Illustrator o Pdf per la stampa

Conversione colori in quadricromia

Riferimenti Pantone® da seguire nel caso di colori istituzionali

Immagini collegate in alta risoluzione (300dpi)

Font convertiti in tracciato

Misura minima dei testi in positivo = 10 pt. regular

Misura minima dei testi in negativo = 10 pt. bold

Misura minima dei tratti in positivo = 0,5 mm.

Misura minima dei tratti in negativo = 0,75 mm.

Salvataggio file:

Inserire la grafica nel livello **Grafica / Artwork**

Salvare il file in formato **pdf** con l'opzione "Default di Illustrator"

File setting:

Adobe Illustrator or Pdf for printing

Four-color process

For any institutional colors please specify the Pantone® colors

High resolution images (300dpi)

Convert fonts to path

Minimum positive text size = 10 pt. regular

Minimum negative text size = 10 pt. bold

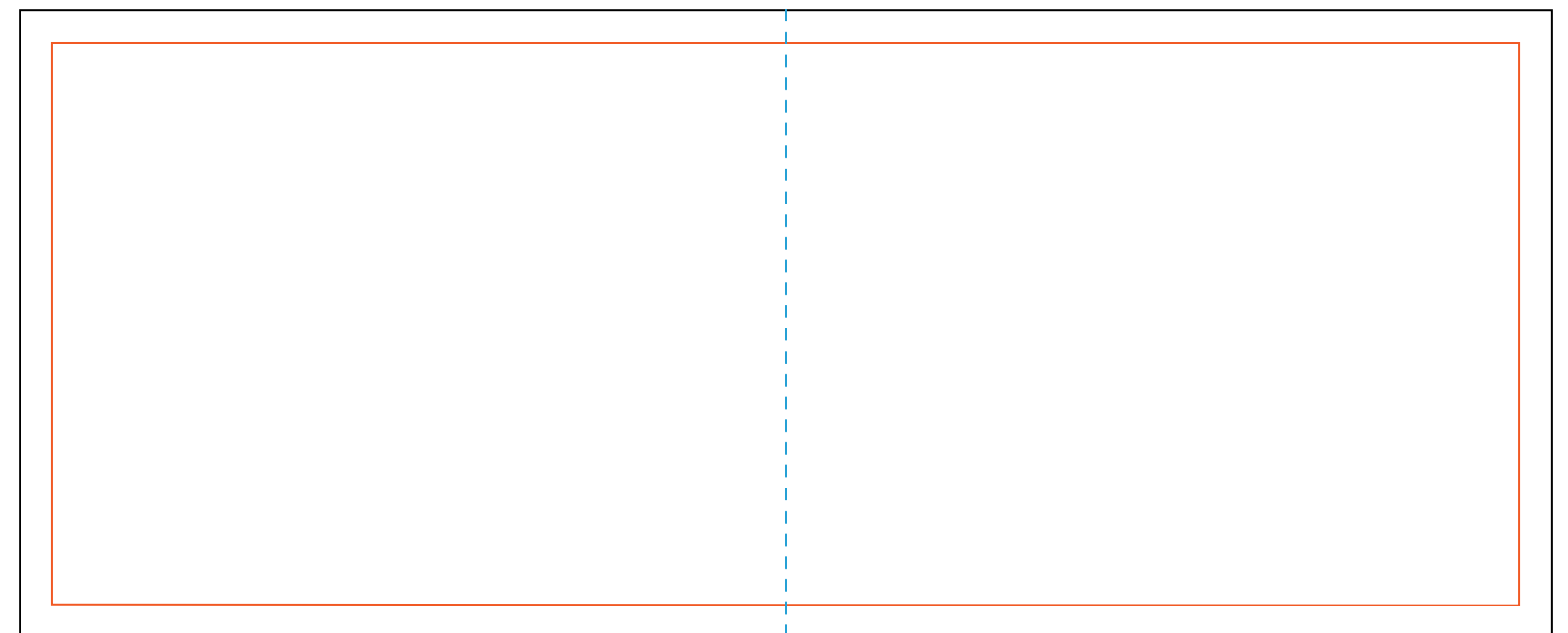
Minimum trace measurement in positive = 0.5 mm.

Minimum trace measurement in negative = 0.75 mm.

Save file:

Insert the graphics into the Graphics / Artwork layer

Save in pdf format using "Illustrator default" option



— ABBONDANZA / BLEED

— TAGLIO / CUT

- - - - - PIEGA / FOLD

Astuccio | Case

Formato 15x6 cm.

Size 15x6 cm.

Impostazione file:

Adobe Illustrator o Pdf per la stampa

Conversione colori in quadricromia

Riferimenti Pantone® da seguire nel caso di colori istituzionali

Immagini collegate in alta risoluzione (300dpi)

Font convertiti in tracciato

Misura minima dei testi in positivo = 10 pt. regular

Misura minima dei testi in negativo = 10 pt. bold

Misura minima dei tratti in positivo = 0,5 mm.

Misura minima dei tratti in negativo = 0,75 mm.

Salvataggio file:

Inserire la grafica nel livello **Grafica / Artwork**

Salvare il file in formato **pdf** con l'opzione "Default di Illustrator"

File setting:

Adobe Illustrator or Pdf for printing

Four-color process

For any institutional colors please specify the Pantone® colors

High resolution images (300dpi)

Convert fonts to path

Minimum positive text size = 10 pt. regular

Minimum negative text size = 10 pt. bold

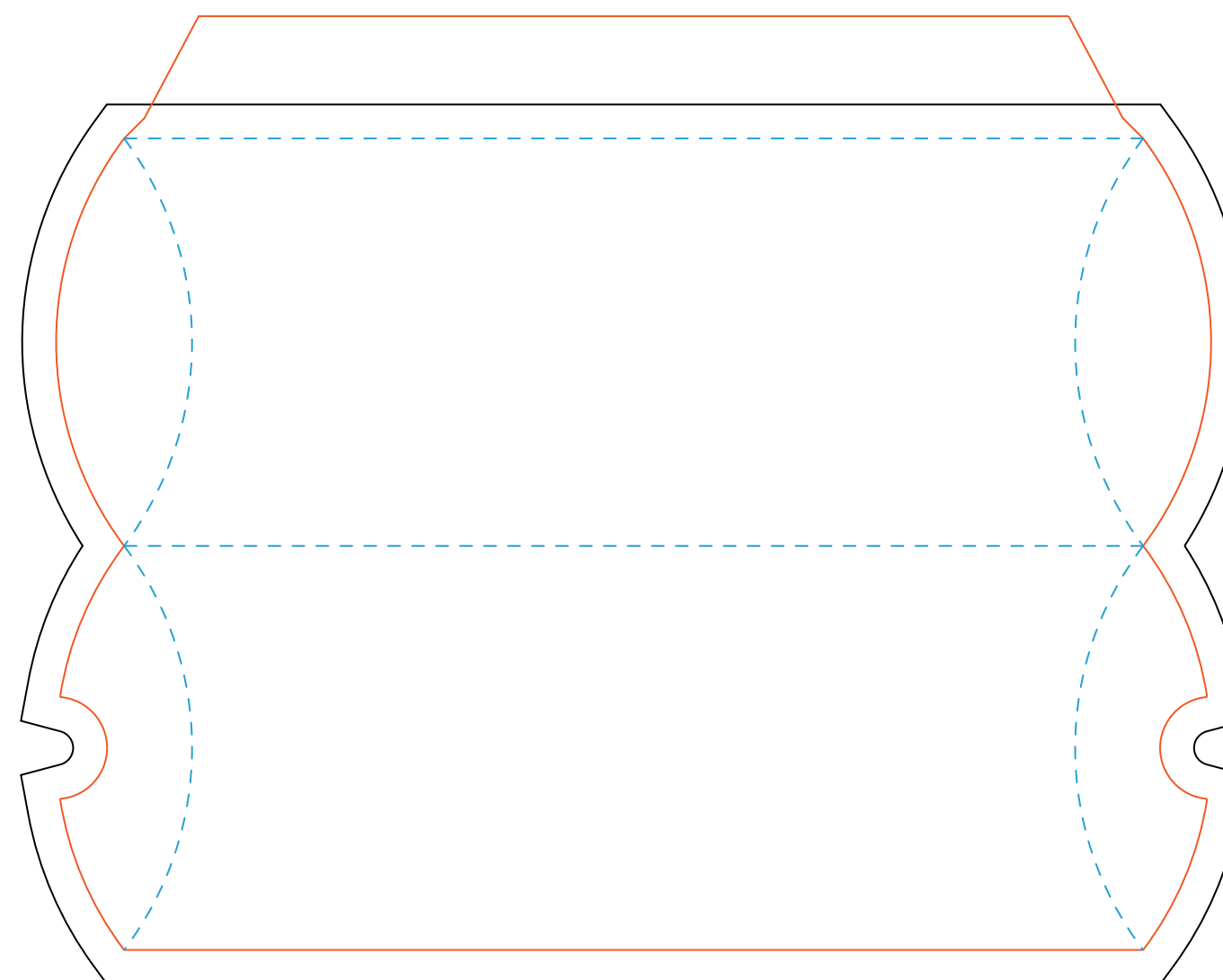
Minimum trace measurement in positive = 0.5 mm.

Minimum trace measurement in negative = 0.75 mm.

Save file:

Insert the graphics into the Graphics / Artwork layer

Save in pdf format using "Illustrator default" option



— ABBONDANZA / BLEED

— TAGLIO / CUT

- - - - - PIEGA / FOLD