

Template Borraccia Clip

Misura 17,5x6,5 cm.

Area di stampa circolare 16x10 cm.

Size 17,5x6,5 cm.

Print area - enveloping 16x10 cm.

Impostazione file:

Adobe Illustrator o Pdf per la stampa, solo file vettoriali

Conversione colori in quadricromia

Riferimenti Pantone® da seguire nel caso di colori istituzionali

Font convertiti in tracciato

Non inserire immagini, sfumature, trasparenze

Salvataggio file:

Inserire la grafica nel livello **Grafica / Artwork**

Salvare il file in formato **pdf** con l'opzione "Default di Illustrator"

File setting:

Adobe Illustrator or Pdf for printing, only vector file

Four-color process

For any institutional colors please specify the Pantone® colors

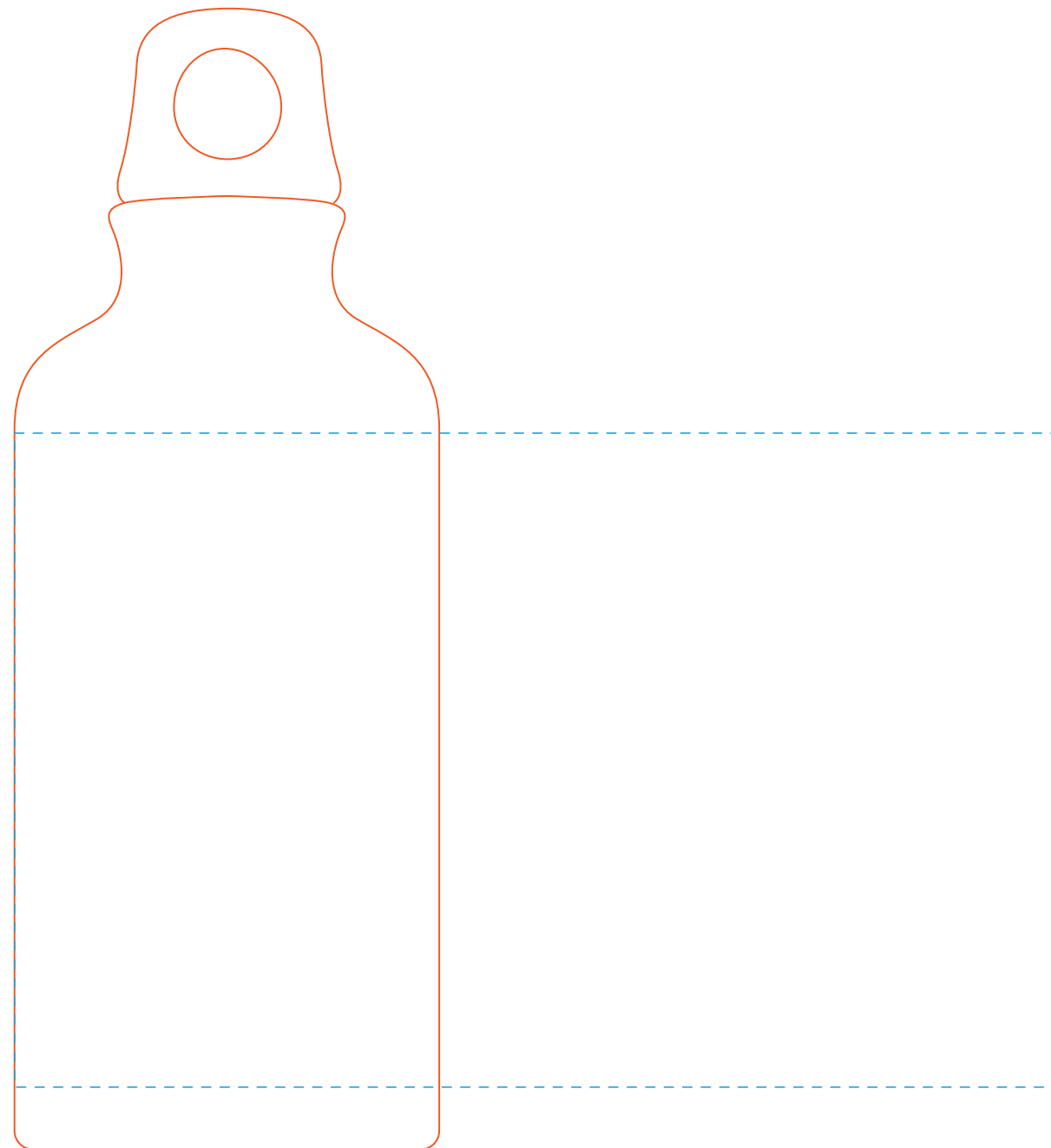
Convert fonts to path

No images, no shades, no transparencies

Save file:

Insert the graphics into the Graphics / Artwork layer

Save in pdf format using "Illustrator default" option



— SAGOMA / SHAPE

- - - LIMITE PERSONALIZZAZIONE/ PRINT AREA

Template Borraccia Clip

Misura 17,5x6,5 cm.

Incisione laser 10x2,5 cm.

Size 17,5x6,5 cm.

Laser engraving 10x2,5 cm.

Impostazione file:

Adobe Illustrator o Pdf per la stampa, solo file vettoriali

Font convertiti in tracciato

Non inserire immagini, sfumature, trasparenze

Salvataggio file:

Inserire la grafica nel livello **Grafica / Artwork**

Salvare il file in formato **pdf** con l'opzione "Default di Illustrator"

File setting:

Adobe Illustrator or Pdf for printing, only vector file

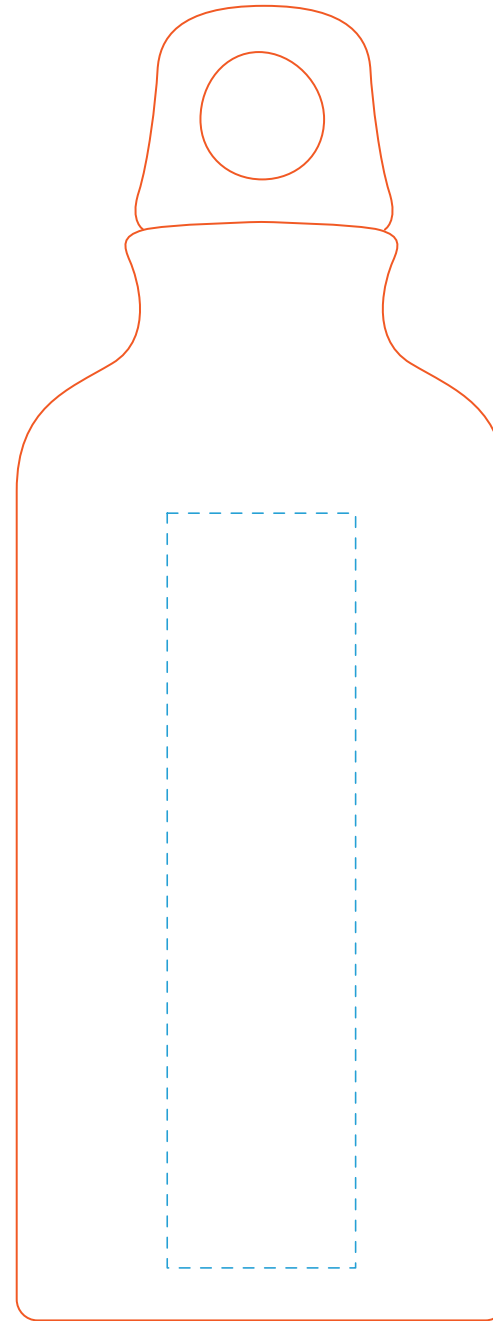
Convert fonts to path

No images, no shades, no transparencies

Save file:

Insert the graphics into the Graphics / Artwork layer

Save in pdf format using "Illustrator default" option



————— SAGOMA / SHAPE

- - - - - LIMITE PERSONALIZZAZIONE/ PRINT AREA

Template Borraccia Clip

Misura 17,5x6,5 cm.

Area di stampa tampografica 3x7 cm.

Size 17,5x6,5 cm.

Pad printing area 3x7 cm.

Impostazione file:

Adobe Illustrator o Pdf per la stampa, solo file vettoriali
Riferimenti Pantone® da seguire nel caso di colori istituzionali
Font convertiti in tracciato
Non inserire immagini, sfumature, trasparenze

Salvataggio file:

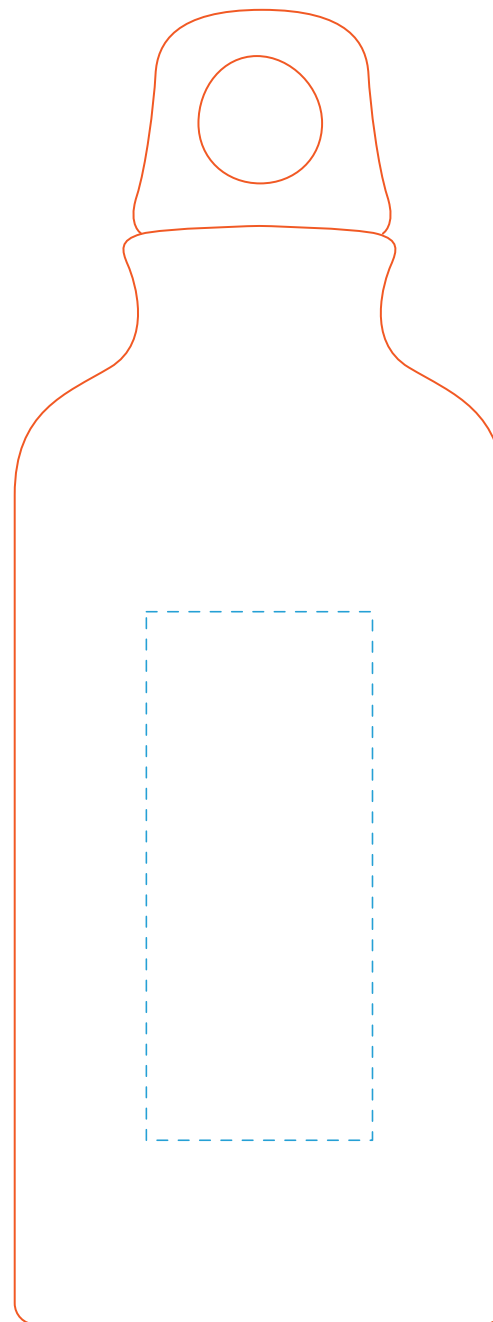
Inserire la grafica nel livello **Grafica / Artwork**
Salvare il file in formato **pdf** con l'opzione "Default di Illustrator"

File setting:

Adobe Illustrator or Pdf for printing, only vector file
For any institutional colors please specify the Pantone® colors
Convert fonts to path
No images, no shades, no transparencies

Save file:

Insert the graphics into the Graphics / Artwork layer
Save in pdf format using "Illustrator default" option



————— SAGOMA / SHAPE

- - - - - LIMITE PERSONALIZZAZIONE/ PRINT AREA

Template Borraccia Clip

Misura 17,5x6,5 cm.

Area di stampa digitale full-color 20,7x10 cm.

Size 17,5x6,5 cm.

Full color digital printing area 20,7x10 cm.

Impostazione file:

Adobe Illustrator o Pdf per la stampa, solo file vettoriali

Font convertiti in tracciato

Non inserire immagini, sfumature, trasparenze

Salvataggio file:

Inserire la grafica nel livello **Grafica / Artwork**

Salvare il file in formato **pdf** con l'opzione "Default di Illustrator"

File setting:

Adobe Illustrator or Pdf for printing, only vector file

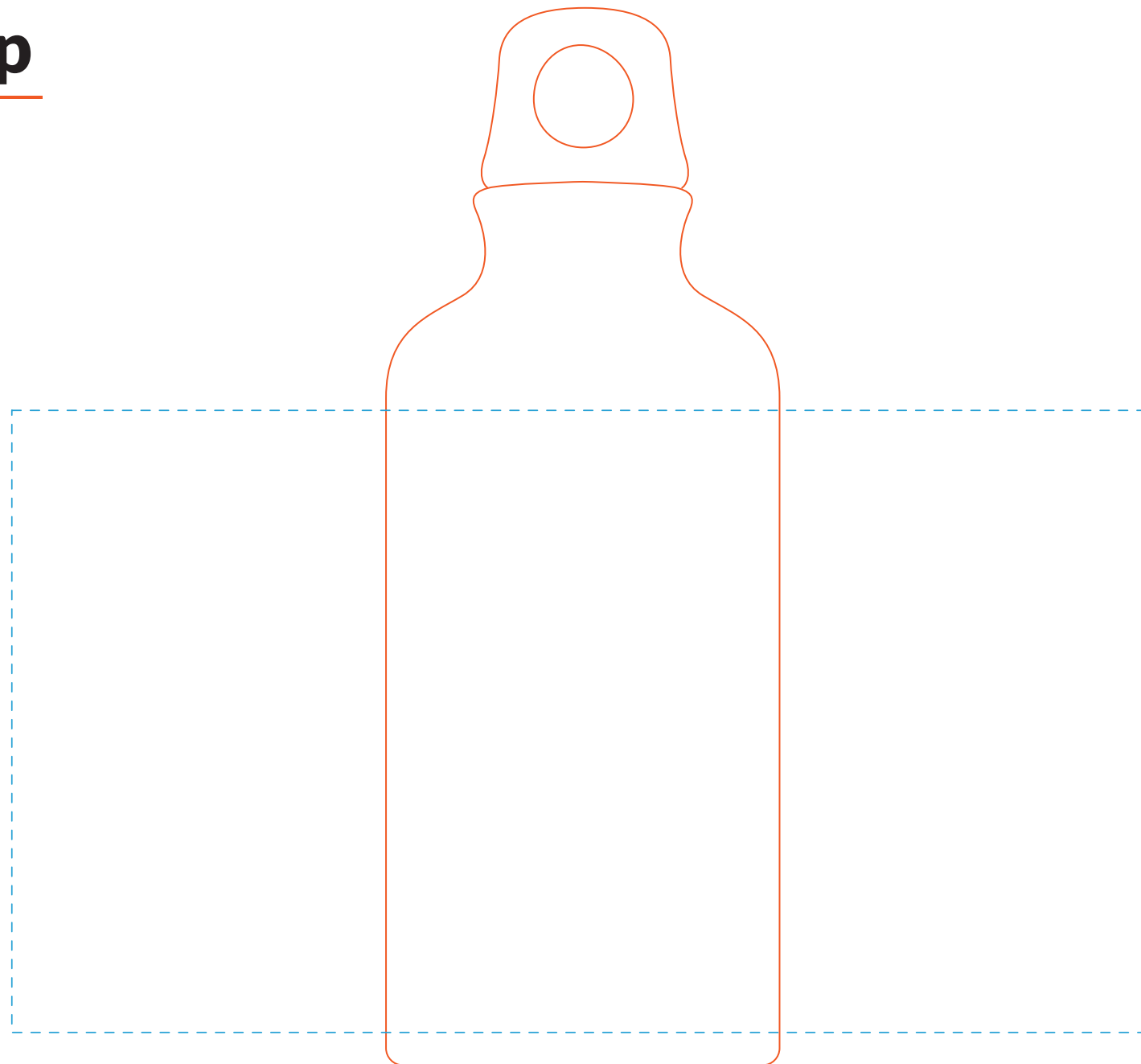
Convert fonts to path

No images, no shades, no transparencies

Save file:

Insert the graphics into the Graphics / Artwork layer

Save in pdf format using "Illustrator default" option



— SAGOMA / SHAPE

- - - LIMITE PERSONALIZZAZIONE / PRINT AREA

Template Pack Borraccia Clip

Misura 7x7x18 cm.

Area di stampa 7x7x18 cm.

Size 7x7x18 cm.

Printing area 7x7x18 cm.

Impostazione file:

Adobe Illustrator o Pdf per la stampa
Conversione colori in quadricromia
Riferimenti Pantone® da seguire nel caso di colori istituzionali
Immagini collegate in alta risoluzione (300dpi)
Font convertiti in tracciato

Salvataggio file:

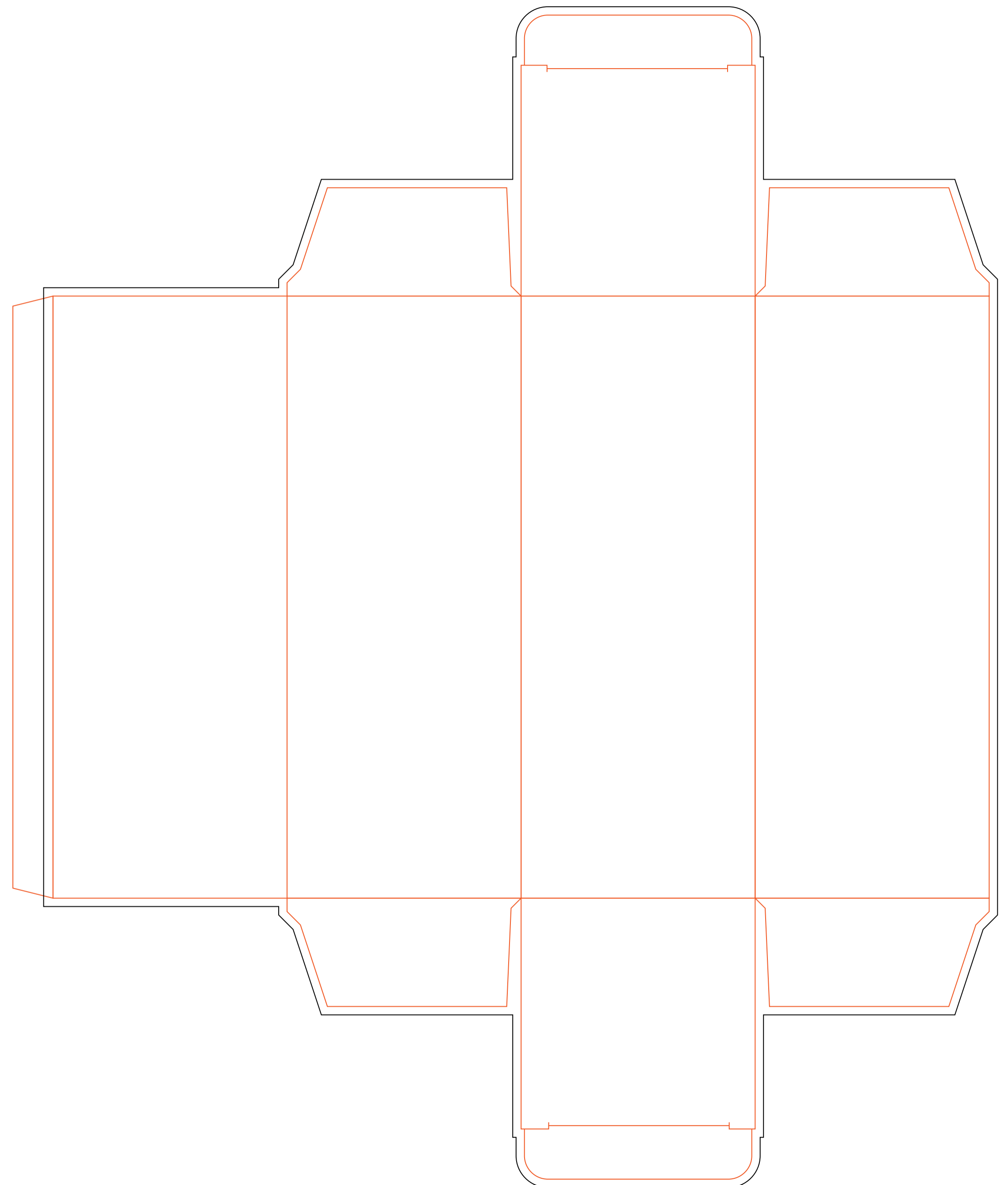
Inserire la grafica nel livello **Grafica / Artwork**
Salvare il file in formato **pdf** con l'opzione **"Default di Illustrator"**

File setting:

Adobe Illustrator or Pdf for printing
Four-color process
For any institutional colors please specify the Pantone® colors
High resolution images (300dpi)
Convert fonts to path

Save file:

Insert the graphics into the **Graphics / Artwork layer**
Save in pdf format using **"Illustrator default"** option



—— ABBONDANZA / BLEED

—— SAGOMA / SHAPE